

おまかせください! あなたの会社の福利厚生

より良い人材確保のために福利厚生を充実してみませんか?

加入キャンペーン開催中!



対象期間 2019' 9.1~10.31



加入特典①

入会金無料!

入会金(1人・300円)はいただきません

加入特典②

1,000円

新規加入者(1人・1,000円分)に商品券を進呈!

5,000円

新規加入事業所へ5,000円の商品券を進呈!

加入特典

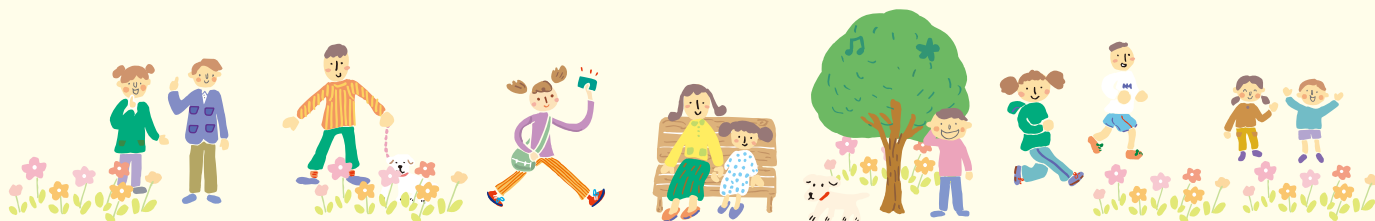
③

10,000円

5人以上加入の場合は10,000円の商品券を進呈!

まずは
ご連絡を!

tel (018) 889-8986
fax (018) 889-8987



お問い合わせ
お申し込み先

(一財) 秋田市勤労者福祉振興協会
ワークパル

〒010-1413 秋田市御所野地蔵田3-1-1 秋田テルサ内

ワークパル

検索

<https://workpal.zenpuku.or.jp>



ワークパルには メリットがたくさん!!

会費月額1人 **600円**

600円という低コストで
充実した制度が可能
自社の事務負担を増やさずに
福利厚生内容の充実!

事業所**メリット**

より良い優秀な人材の
確保定着・社員に意識向上
地域に密着した内容が多いため
社員の利用頻度が高い

同居家族も
利用できる
メニューが多い!!

社内
コミュニケーション
活性化!!

多種多様な
メニューが
利用できる!!



サービス内容



給付金

結婚(2万円)・出産(1万円)などを始め、成人・厄年・銀婚・珊瑚婚・還暦・古希・小学校入学・中学校卒業・傷病見舞金・死亡弔慰金・住宅災害見舞金など。

助成金

健康診断(2千円)・一泊人間ドック(3千円)・カルチャースクール(3千円)の他、業務資格取得講座・慰安旅行・ペット予防接種などを利用できます。

優待割引

スポーツ・温泉・宿泊・動物園・ザ・ブーン他、全国協定施設、ショッピングや御食事、テーマパークなどの全国協定店舗での利用ができます。

その他

スポーツ観戦・コンサート・お芝居・展示会など各種イベントのチケット割引販売、映画チケットプレゼント、生活金融資産斡旋

ワークパルのあゆみ

昭和53年4月 秋田市勤労者共済会発足(秋田市役所内に事務所開設)
平成 4年6月 会員3,000人突破
12年4月 労働省の指定を受け、名称を「秋田市勤労者福祉サービスセンター」とし国庫補助団体となる
6月 公募により愛称を「ワークパル」とする

平成13年4月 (財)秋田市勤労者福祉振興協会と統合、秋田テルサに事務所を移転
4月 会員5,000人突破
25年4月 一般財団法人へ移行
令和元年7月 会員数6,826人、加入事業所数792事業所